

"... забезпечує підготовку фахівців для математизації науки, техніки, виробництва, суспільних відносин – їх формалізації, структуризації і найбільш широкого застосування математичних методів рішення фізичних, технічних, інформаційних, управлінських і інших завдань ...



ІНФОРМАЦІЙНИЙ ПАКЕТ

**ФАКУЛЬТЕТ
ПРИКЛАДНОЇ МАТЕМАТИКИ**

Київ, 2016

ЗМІСТ

1. ЗАГАЛЬНИЙ ОПИС ФАКУЛЬТЕТУ. СТРУКТУРА.....	2
2. ОСВІТНІ ПРОГРАМИ ФАКУЛЬТЕТУ.....	3
3. УМОВИ НАВЧАННЯ НА ФАКУЛЬТЕТІ.....	5
4. НАУКОВО-ДОСЛІДНА РОБОТА ФАКУЛЬТЕТУ.....	6
5. МІЖНАРОДНІ ПРОЕКТИ І СПІВРОБІТНИЦТВО.....	7
6. КОНТАКТНА ІНФОРМАЦІЯ.....	8

*** Інформація складена за даними на 2016/2017 навчальний рік. Наступного навчального року можуть бути незначні зміни переліку напрямів, спеціальностей та спеціалізацій підготовки на факультеті.



Відділ зовнішньоекономічної діяльності

+380 44 236 62 81

forea@kpi.ua

<http://forea.kpi.ua/>

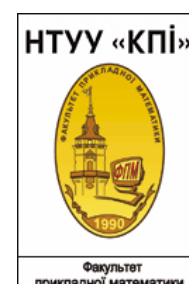
Факультет прикладної математики

+380 44 204 81 15

+380 44 204 91 13

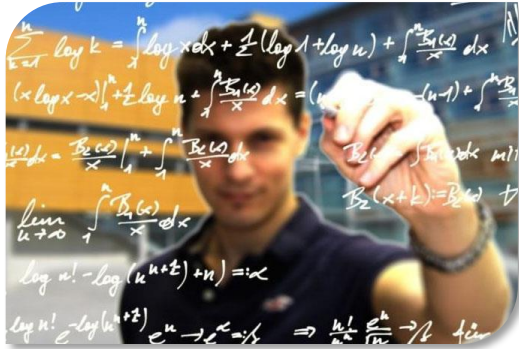
fpm@ntu-kpi.kiev.ua

<http://fpm.kpi.ua>



1. ЗАГАЛЬНИЙ ОПИС ФАКУЛЬТЕТУ. СТРУКТУРА

Факультет прикладної математики (ФПМ) забезпечує підготовку фахівців



для найважливіших напрямків життєдіяльності сучасного суспільства. Одним з них є математизація науки, техніки, виробництва, суспільних відносин, яка полягає в їх формалізації, структуризації і найбільш широке застосування математичних методів рішення фізичних, технічних, інформаційних, управлінських та інших завдань. Іншим важливим напрямком життєдіяльності є

інформатизація суспільного життя, основними інструментальними засобами якої виступають комп'ютерна та програмна інженерія. При підготовці фахівців цих напрямків на факультеті використовуються новітні досягнення в галузі фундаментальних і прикладних наук.

Структура. До складу факультету входять 3 кафедри.

1. Кафедра прикладної математики готує бакалаврів і магістрів за спеціальністю «Прикладна математика» (спеціалізація «Наука про дані та математичне моделювання»).

Зміст підготовки фахівців напряму полягає в розробці інформаційних технологій та інформаційних систем, математичному та комп'ютерному моделюванні складних технічних систем, процесів і явищ, розробці математичного та програмного забезпечення систем обробки інформації, розробці систем штучного інтелекту, data mining і soft computing.

Студенти отримують підготовку високого рівня, орієнтовану на практичне використання математичних методів і засобів сучасних ІТ-технологій для вирішення широкого кола інженерних задач в області виробничої, господарської, екологічної та економічної діяльності.



Відділ зовнішньоекономічної діяльності

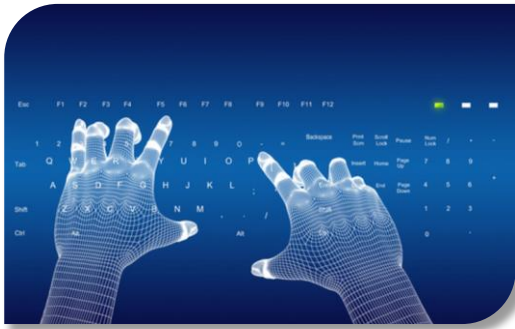
+380 44 236 62 81
forea@kpi.ua
<http://forea.kpi.ua/>

Факультет прикладної математики

+380 44 204 81 15
+380 44 204 91 13
fpm@ntu-kpi.kiev.ua
<http://fpm.kpi.ua>



2. Кафедра системного програмування і спеціалізованих комп'ютерних систем готує фахівців за спеціальністю «Комп'ютерна інженерія» та за спеціалізаціями: «Комп'ютерні системи та комплекси», «Системне програмування», «Спеціалізовані комп'ютерні системи».



Зміст підготовки фахівців напряму: створення апаратно-програмних засобів сучасних і перспективних інформаційних технологій, розробка і застосування комп'ютерних систем і мереж загального і спеціального призначення, їх системного програмного забезпечення, спеціалізованих комп'ютерних систем і мереж з оптимізованими параметрами, вбудованих комп'ютерних систем, технічних засобів захисту інформації в комп'ютерних системах, локальних і розподілених комп'ютерних систем, систем штучного інтелекту.

Зміст підготовки фахівців: розробка програмного забезпечення комп'ютерних систем і мереж, операційних систем, технічних і корпоративних систем, систем підтримки прийняття рішень, автоматизованих систем управління, інтелектуальних та експертних систем, програмних продуктів для бізнесу, web-порталів, мультимедійного програмного забезпечення, баз даних і знань, програмних систем діагностики і сертифікації, програмних засобів захисту інформації в комп'ютерних системах і мережах.

2. Кафедра програмного забезпечення комп'ютерних систем готує фахівців за спеціальністю «Інженерія програмного забезпечення» (спеціалізація: «Програмне забезпечення комп'ютерних та інформаційно-пошукових систем»).

Зміст підготовки фахівців: розробка програмного забезпечення комп'ютерних систем і мереж, операційних систем, технічних і корпоративних систем, систем підтримки прийняття рішень, автоматизованих систем управління, інтелектуальних та експертних систем, програмних продуктів для бізнесу, web-порталів, мультимедійного програмного забезпечення, баз даних і знань, програмних систем діагностики і сертифікації, програмних засобів захисту інформації в комп'ютерних системах і мережах.



До складу кафедри входить **Центр електронної освіти**. Мета його діяльності – організація дистанційної форми навчання з сучасних інформаційних технологій з використанням навчальних матеріалів, наданих Польсько-Японським інститутом інформаційних технологій; організація відео конференцій, семінарів, тренінгів та курсів з окремих дисциплін підготовки фахівців з інформаційних технологій (в рамках впровадження проекту). В інформаційно-методичній базі Центру є 47 дистанційних курсів.

До складу кафедри входить **Центр електронної освіти**. Мета його діяльності – організація дистанційної форми навчання з сучасних інформаційних технологій з використанням навчальних матеріалів, наданих Польсько-Японським інститутом інформаційних технологій; організація відео конференцій, семінарів, тренінгів та курсів з окремих дисциплін підготовки фахівців з інформаційних технологій (в рамках впровадження проекту). В інформаційно-методичній базі Центру є 47 дистанційних курсів.



Відділ зовнішньоекономічної діяльності

+380 44 236 62 81
forea@kpi.ua
<http://forea.kpi.ua/>

Факультет прикладної математики

+380 44 204 81 15
+380 44 204 91 13
fpm@ntu-kpi.kiev.ua
<http://fpm.kpi.ua>



2. ОСВІТНІ ПРОГРАМИ ФАКУЛЬТЕТУ

Рівні вищої освіти. Підготовка студентів здійснюється на декількох рівнях вищої освіти. На першому (бакалаврат, I - IV курси) - студенти набувають фундаментальні знання з фізики, математики, механіки, обчислювальної техніки, інформатики та спеціальних дисциплін. На IV курсі вони захищають бакалаврські роботи та отримують кваліфікацію бакалавра. На другому рівні (магістратура, V - VI курси) - підготовка проводиться за програмою «магістр», де студенти проходять спеціальну підготовку і набувають відповідні практичні навички в лабораторіях. Крім того, студенти мають можливість продовжити навчання в аспірантурі, а потім і в докторантурі університету.

Терміни підготовки спеціалістів: бакалавр (б) - 4 роки; магістр (м) - 2 роки (нормативні терміни навчання на бакалавраті і в магістратурі), аспірантура/докторантура 3 роки (4 роки на заочній формі).

Підготовка фахівців ведеться на денній та заочній формах навчання

Напрями та спеціальності підготовки фахівців:



- Математичне моделювання та обчислювальні методи
- Математичне і програмне забезпечення обчислювальних машин і систем
- Комп'ютерні системи та компоненти

- Наука про данні та математичне моделювання
- Програмне забезпечення комп'ютерних та інформаційно-пошукових систем
- Системне програмування
- Комп'ютерні системи та комплекси
- Спеціалізовані комп'ютерні системи



Відділ зовнішньоекономічної діяльності

+380 44 236 62 81
forea@kpi.ua
<http://forea.kpi.ua/>

Факультет прикладної математики

+380 44 204 81 15
+380 44 204 91 13
fpm@ntu-kpi.kiev.ua
<http://fpm.kpi.ua>



Факультет готує спеціалістів в області інформаційних технологій, проектування операційних систем, розробки системного та прикладного програмного забезпечення, систем автоматизації проектування, наукових досліджень, експертних систем, розробки і застосування комп'ютерних систем і мереж загального призначення, спеціалізованих комп'ютерних систем і мереж з оптимізованими параметрами, засобів захисту інформації в комп'ютерних системах, локальних і розосереджених обчислювальних системах.

Випускники факультету працюють в установах НАН, галузевих науково-дослідних установах, організаціях і на підприємствах, що займаються розробкою і впровадженням математичних методів, комп'ютерних та програмних систем, а також інших програмно-технічних засобів автоматизації інформаційних, виробничих і проектно-дослідницьких процесів, забезпеченням інформаційних технологій, захисту інформації і т.д.

3. УМОВИ НАВЧАННЯ НА ФАКУЛЬТЕТІ

Комп'ютери факультету об'єднані в локальну мережу, яка є складовою частиною телекомунікаційної мережі КПІ ім. Ігоря Сікорського» і дозволяє вирішувати такі основні завдання: ефективний доступ користувачів до внутрішніх централізованих ресурсів університету; ефективний доступ користувачів до інформаційних ресурсів глобальних мереж через центральний Інтернет-вузол університету; ефективний доступ "зовнішніх" користувачів до централізованих інформаційних ресурсів університету; система дистанційного навчання та ін. За кафедрами факультету закріплені навчальні лабораторії та аудиторії з необхідною кількістю робочих місць.

Для підтримки навчального процесу на кафедрі системного програмування і спеціалізованих комп'ютерних систем за сприяння компанії Motorola була створена навчальна лабораторія вбудованих комп'ютерних систем, передані більше 20 налагоджувальних плат з процесорами сімейства ColdFire і DSP-процесорами для цифрової обробки сигналів. З 2007 р. функціонує нова Лабораторія вбудованих комп'ютерних систем – ЛЮКС (Laboratory for Embedded Computer Systems – LECS) за підтримки компанії Freescale, обладнана новітньою комп'ютерною та офісною технікою.



Відділ зовнішньоекономічної діяльності

+380 44 236 62 81
forea@kpi.ua
<http://forea.kpi.ua/>

Факультет прикладної математики

+380 44 204 81 15
+380 44 204 91 13
fpm@ntu-kpi.kiev.ua
<http://fpm.kpi.ua>



4. НАУКОВО-ДОСЛІДНА РОБОТА ФАКУЛЬТЕТУ

Основні напрямки наукових досліджень *кафедри прикладної математики*:

1. Data Science (наука про дані = даталогія):
 - Data Mining (інтелектуальний аналіз даних);
 - Privacy-Preserving Data Publishing (оприлюднення даних зі збереженням конфіденційності);
 - Soft Computing (нежорсткі обчислення = нечітка логіка, нейронні мережі, еволюційні обчислення);
 - рекомендаційні системи;
 - недіадні вейвлет-перетворення;
 - методи виявлення шахрайства в системах контекстної реклами.
2. Mathematical and Computer Modelling (математичне і комп'ютерне моделювання):
 - обчислювальні методи для вирішення рівнянь в приватних похідних;
 - обчислювальна динаміка рідин;
 - методи кінцевих елементів;
 - регресивні моделі та теорія ідентифікації.
3. System Engineering (системна інженерія):
 - розвиток теорії інформатизації корпоративних структур як системи науково-технічних і економічних процесів і моделей;
 - розробка теоретичних основ створення складних територіально-розподілених багаторівневих інформаційних систем.

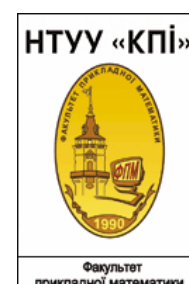


Відділ зовнішньоекономічної діяльності

+380 44 236 62 81
forea@kpi.ua
<http://forea.kpi.ua/>

Факультет прикладної математики

+380 44 204 81 15
+380 44 204 91 13
fpm@ntu-kpi.kiev.ua
<http://fpm.kpi.ua>



Кафедра системного програмування і спеціалізованих комп'ютерних систем займається вирішенням наступних наукових проблем:

- нетрадиційні форми подання цифрової інформації і засоби її обробки;
- методи і засоби оптимізації структур та алгоритмів роботи функціонально-орієнтованих обчислювальних засобів;
- апаратно-алгоритмічне забезпечення обчислювальних засобів, що працюють в реальному часі;
- комп'ютерно-орієнтовані засоби та алгоритми захисту інформації;
- спеціалізовані експертні системи, засоби їх підтримки;
- інформаційний менеджмент в комп'ютерних системах і мережах;
- вбудовані програмні і апаратні обчислювальні засоби;
- табличні, таблично-алгоритмічні та таблично-рекурсивні обчислювальні засоби;
- структури і алгоритми спеціалізованих процесорів;
- диспетчеризація інформаційних потоків в дистанційному навчанні;
- контроль цифрової апаратури з оптимальним використанням апаратурної і тимчасової надмірності;
- псевдовипадкове тестування цифрової апаратури, методи і засоби;
- тест-придатне проектування цифрових схем і систем;
- керовані генератори псевдовипадкових чисел і послідовностей для різних областей застосування.
- відмовостійкі багатопроцесорні системи, моделювання їх поведінки в потоці відмов.

Кафедра програмного забезпечення комп'ютерних систем в наукових дослідженнях займається вирішенням наступних проблем:

- методи і засоби програмної інженерії;
- розвиток технологій програмування;
- сертифікація програмного забезпечення;
- оцінка надійності програмного забезпечення;
- програмне забезпечення для комп'ютерних систем і мереж;
- програмні засоби захисту інформації;
- методи і алгоритми ущільнення графічної інформації.



Відділ зовнішньоекономічної діяльності

+380 44 236 62 81
forea@kpi.ua
<http://forea.kpi.ua/>

Факультет прикладної математики

+380 44 204 81 15
+380 44 204 91 13
fpm@ntu-kpi.kiev.ua
<http://fpm.kpi.ua>



5. МІЖНАРОДНІ ПРОЕКТИ І СПІВРОБІТНИЦТВО

Факультет підтримує тісні наукові та навчальні зв'язки з університетами, освітніми і науковими організаціями: Університет прикладних наук Карінтії (Австрія), Польсько-Японський інститут інформаційних технологій (Польща), Вища політехнічна школа, м. Париж (Франція), Університет Де Мен, м. ле Ман (Франція), Парітек (Технологічний університет), м. Париж (Франція), Російська асоціація штучного інтелекту (Росія), Мюнхенський технічний університет (Німеччина), технічний університет Удіне (Італія), Русенський технічний університет «Ангел Кінчев» (Болгарія), Єреванський державний університет (Вірменія), Санкт-Петербурзький політехнічний університет (Росія), університет прикладних наук Сант-П'юлтена (Австрія), Інститут навігації і зв'язку, м. Ксіань (КНР), Талліннський університет (Естонія), Microsoft Development Center, м. Копенгаген (Данія), Компанія «Freescale» (США).

На факультеті працює Центр електронної освіти КПІ ім. Ігоря Сікорського, який був створений в 2005 р. в рамках виконання проекту Програми розвитку ООН в Україні у співпраці з Польсько-Японським Інститутом Інформаційних Технологій.

Також триває робота над студентським бізнес-інкубатором, який заснований на ФПМ в рамках виконання міжнародного проекту «Supporting economic transformation of Ukraine by the establishment of business incubators at technical universities».

Факультет має спільні проекти не тільки з навчальними закладами, а й підтримує науково-виробниче співробітництво з багатьма відомими компаніями. Наприклад, факультет співпрацює з компанією «Freescale» (США), а також з українською компанією «Інформаційні програмні системи» в рамках розробки науково-методичного забезпечення процесу проектування спеціалізованих процесорів.

На факультеті разом з українськими студентами та аспірантами вчаться і іноземні громадяни таких країн: Молдови, Туркменістану, Росії, Туреччини, Афганістану, В'єтнаму, Китаю, Литви, Лівії, Ємену, Ізраїлю (Палестинська автономія), Ірану, Мексики, Сирії, Йорданії, Домініканської Республіки, Марокко і Перу.



Відділ зовнішньоекономічної діяльності

+380 44 236 62 81
forea@kpi.ua
<http://forea.kpi.ua/>

Факультет прикладної математики

+380 44 204 81 15
+380 44 204 91 13
fpm@ntu-kpi.kiev.ua
<http://fpm.kpi.ua>



5. КОНТАКТНА ІНФОРМАЦІЯ

1. Декан факультету: д.т.н., проф. Дичка Іван Андрійович

Адреса: вул. Політехнічна, 14-а, корп. № 14

Телефони: +38(044) 204-81-15, +38(044) 204-91-13

e-mail: fpm@ntu-kpi.kiev.ua

Офіційний сайт fpm.kpi.ua

2. Кафедра прикладної математики

Зав. кафедри: д.т.н., доц. Чертов О. В.

Телефон: +38(044) 236-95-05, кім.77-14

Офіційний сайт: pma.fpm.kpi.ua

3. Кафедра системного програмування і спеціалізованих комп'ютерних систем

Зав. кафедри: д.т.н., проф. Тарасенко В. П.

Телефон: +38(044) 236-32-02, кім. 102-15

Офіційний сайт: scs.kpi.ua

4. Кафедра програмного забезпечення комп'ютерних систем

В.о. зав. кафедри: к.т.н., доц. Заболотня Т. М.

Телефон: +38(044) 204-91-13, кім.73-14

Офіційний сайт: pzks.fpm.kpi.ua/



Відділ зовнішньоекономічної діяльності

+380 44 236 62 81

forea@kpi.ua

<http://forea.kpi.ua/>

Факультет прикладної математики

+380 44 204 81 15

+380 44 204 91 13

fpm@ntu-kpi.kiev.ua

<http://fpm.kpi.ua>

